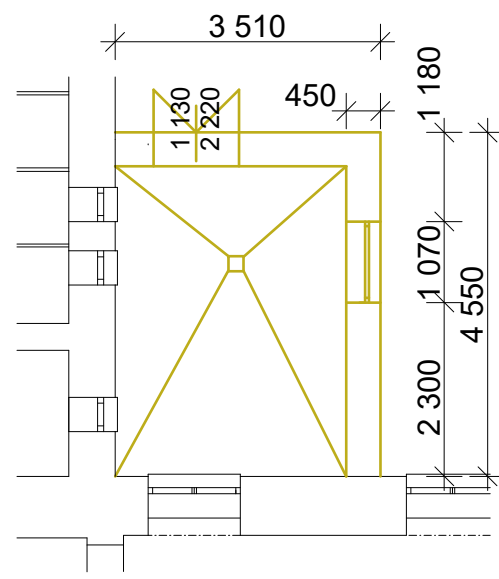
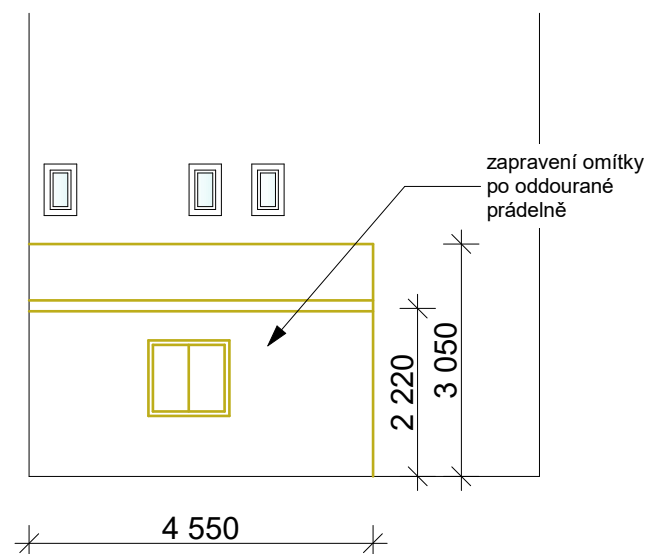


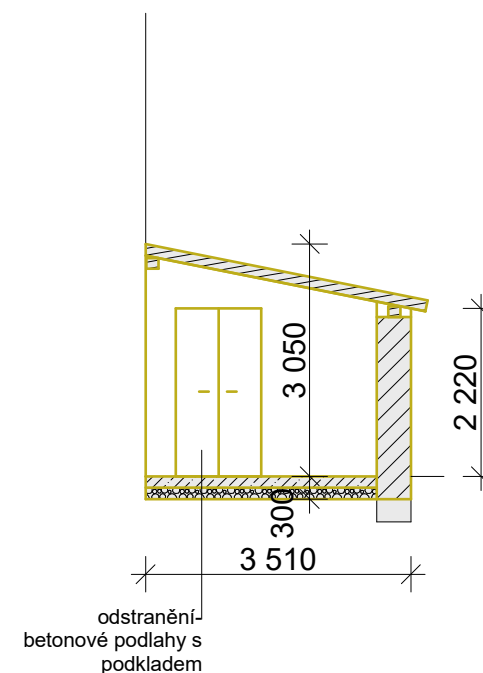
PŮDORYS



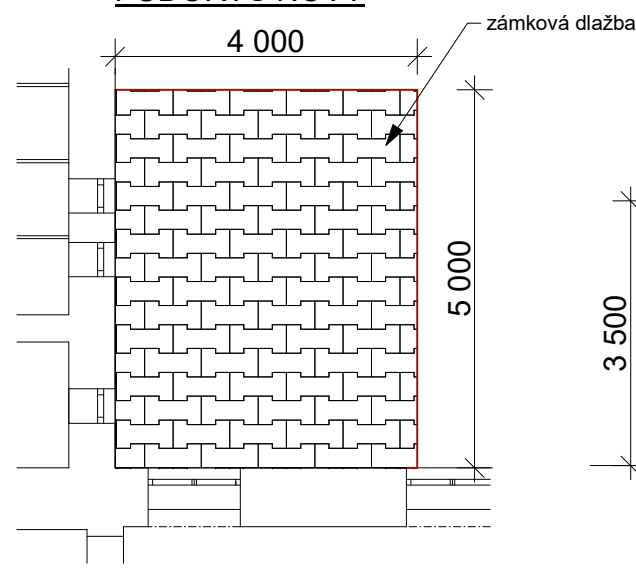
POHLED ČELNÍ



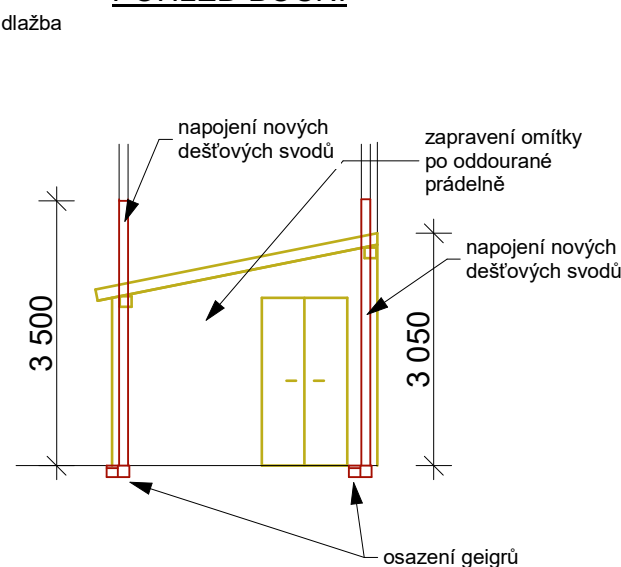
ŘEZ



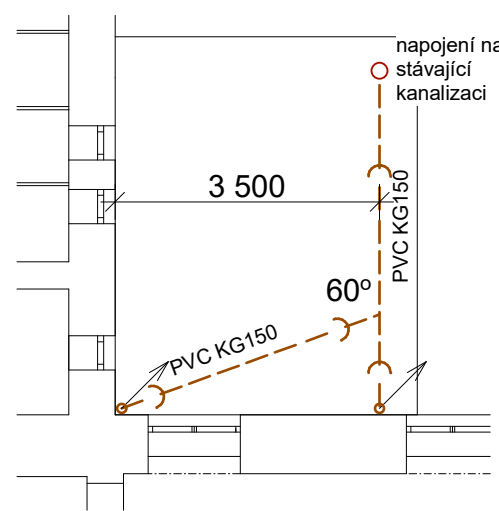
PŮDORYS NOVÝ



POHLED BOČNÍ



DOPOJENÍ KANALIZACE



FOTODOKUMENTACE - SOUČASNÝ STAV



Výpis prvků:

- předpoklad doplnění cca 7m pozinkovaných svodů \varnothing 120mm, budou natřené reaktivní barvou v odstínu stávajících svodů
- osazení 2 kusů geigrů
- zámková dlažba šedá tl.60mm, plocha 20m²
- dopojení dešťové kanalizace na stávající kanalizaci, předpoklad cca 9m PVC KG 150mm s koleny a napojovacím kusem

Skladba dlažby:

- zámková dlažba šedá tl.60mm, plocha 20m²
- lože z kamenné drtě 4/8 tl.40mm
- kamenná drť 8/16, 11/22, 16/32 tl. 200mm

Pozn.:

Nutno kopanou sondou zjistit možnost napojení na stávající dešťovou kanalizaci, dále bude volen sklon a průměr připojovaného potrubí.



NÁZEV STAVBY		<div><div>PROJEKT s.r.o.</div><div>Dvořákova 16, 669 02 ZNOJMO TEL: 533 533 297 Web: www.a-projekt.cz E-mail: a-projekt@a-projekt.cz</div></div>	
INVESTOR			
Jihomoravský kraj, Žerotínovo náměstí 449/3, Brno, Veverí, 601 82			
KATASTRÁLNÍ ÚZEMÍ	MÍSTO STAVBY		
Znojmo - město	Znojmo, p.č.420		
ZODPOVĚDNÝ PROJEKTANT		PODPIS	ZAKÁZKA Č.
ING. ARCH. JAROSLAV POLÁČEK			
VYPRACOVAL		PODPIS	PARÉ
ING. PETR GABRIEL			
OBJEKT	STUPEŇ		
SO1 - Oprava fasády	DSP/DPS		
PROFESE	DATUM		
STAVEBNÍ ŘEŠENÍ	1/2018		
NÁZEV VÝKRESU	MĚŘÍTKO	ČÍSLO VÝKRESU	
ODBOURÁNÍ PRÁDELNY	1 : 100	6	